

Сообщение № 1
о возможном установлении публичного сервитута

Руководствуясь статьей 39.42 Земельного кодекса Российской Федерации Администрация Сысертского городского округа, в связи с поступившим ходатайством акционерного общества «ГАЗЭКС» об установлении публичного сервитута, сообщает о возможном установлении публичного сервитута в отношении земельного участка с кадастровым номером 66:25:0701007:160, расположенного по адресу: Свердловская область, Сысертский район, юго-восток деревни Большое Седельниково, площадью 31646 кв.м, в целях подключения (технологического присоединения) к сетям инженерно-технического обеспечения сроком на 10 лет.

Ознакомиться с ходатайством об установлении публичного сервитута и прилагаемым к нему описанием местоположения границ публичного сервитута можно на сайте Сысертского городского округа: <http://admsysert.ru/> или по адресу: 624022, Свердловская область, город Сысерть, улица Ленина, дом 35, кабинет № 25, в приемное время: вторник с 15-00 до 17-00 часов.

Правообладатели земельных участков, в отношении которых испрашивается публичный сервитут, если их права (обременения права) не зарегистрированы в Едином государственном реестре недвижимости, могут обратиться с заявлением об учете их прав (обременений права) на земельные участки с приложением копий документов, подтверждающих эти права (обременения права) в Администрацию Сысертского городского округа по адресу: 624022, Свердловская область, город Сысерть, улица Ленина, дом 35, кабинет № 3, в приемное время: понедельник – пятница с 08-00 до 17-00 часов. Срок подачи заявления — в течение тридцати дней со дня опубликования данного извещения.

от _____ года № _____

Схема границ предполагаемых к использованию земель или части земельного участка на кадастровом плане территории

Объект: Газопровод-ввод до границы земельного участка по адресу: Свердловская обл., Сысертский район, д. Большое Седельниково, ул. Рябиновая, 8 (кад.№66:25:0701007:119)

Местоположение: от точки врезки в действующий подземный полиэтиленовый газопровод низкого давления D63 мм в районе земельного участка по адресу: д. Большое Седельниково, ул. Рябиновая, кад.ном. 66:25:0701007:101 до границы земельного участка по адресу: Свердловская обл., Сысертский район, д. Большое Седельниково, ул. Рябиновая, 8 (кад.№66:25:0701007:119)

Кадастровый номер (земельного участка, квартала): 66:25:0701007:160

Правообладатель земельного участка: Бельянский Андрей Владимирович (вид права – Собственность)

Категория земель: земли населенных пунктов

Разрешённое использование: земельные участки (территории) общего пользования

Вид использования: для размещения объекта Газопровод-ввод до границы земельного участка по адресу: Свердловская обл., Сысертский район, д. Большое Седельниково, ул. Рябиновая, 8 (кад.№66:25:0701007:119)

Учетный номер (обозначение) земельного участка :160/чзу1		
Площадь	1414 кв. м	
Обозначение характерных точек границ	Координаты, м	
	X	Y
1	370083.82	1540687.24
2	370081.68	1540645.94
3	370079.02	1540563.17
4	370077.62	1540526.88
5	370084.15	1540519.05
6	370102.41	1540536.39
7	370185.10	1540590.29
8	370185.24	1540595.46
9	370099.30	1540540.33
10	370084.58	1540526.35
11	370082.69	1540528.61
12	370084.01	1540562.99
13	370086.68	1540645.73
14	370088.57	1540682.24
15	370089.54	1540682.24
16	370089.69	1540687.24

система координат МСК 66, зона I

Схема границ предполагаемых к использованию земель или части земельного участка на кадастровом плане территории
 Объект: Газопровод-ввод до границы земельного участка по адресу: Свердловская обл., Сысертский район, д. Большое Седельниково, ул. Рябиновая, 8 (кад.№66:25:0701007:119)



Масштаб 1:1000

Условные обозначения:

- границы предполагаемых к использованию земель
- :3Уп, :п/чзуп обозначение предполагаемых к использованию земель (частей земельных участков)
- 66:25:0307003:34 кадастровый номер земельного участка
- - - проектируемый подземный газопровод-ввод низкого давления D мм (сталь 89)
- границы земельных участков по сведениям ЕГРН
- граница объекта капитального строительства по сведениям ЕГРН
- 66:25:0307003 кадастровый номер квартала
- n характерная точка границы земельного участка (части земельного участка) и её номер
- границы земельного участка (объект подключения)
- существующий газопровод

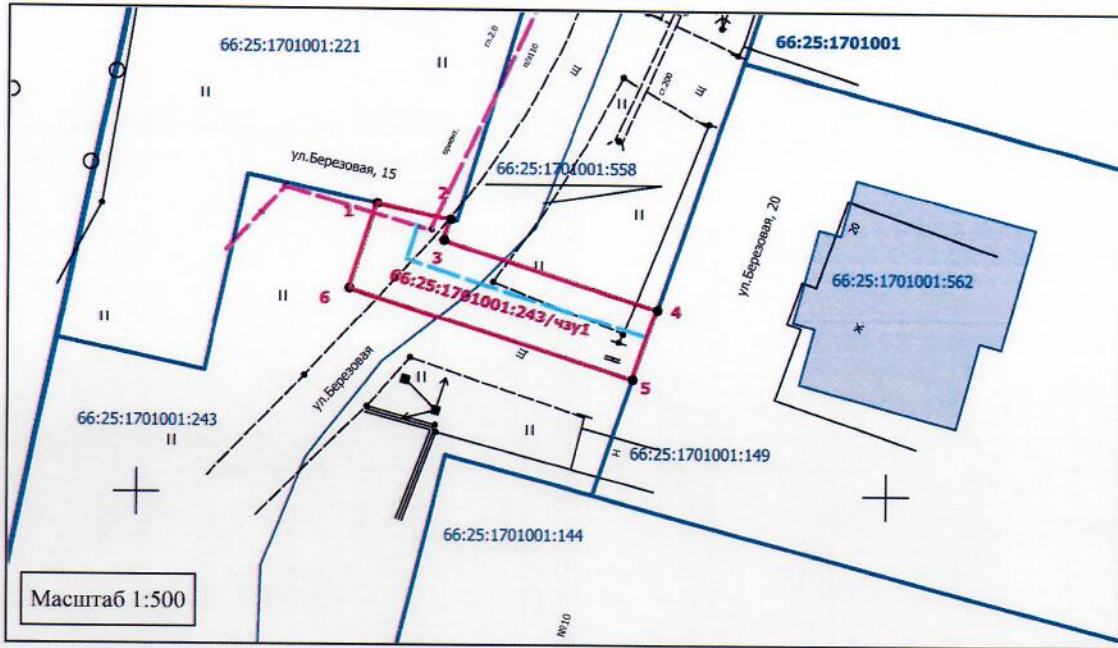
Сообщение № 2
о возможном установлении публичного сервитута

Руководствуясь статьей 39.42 Земельного кодекса Российской Федерации Администрация Сысертского городского округа, в связи с поступившим ходатайством акционерного общества «ГАЗЭКС» об установлении публичного сервитута, сообщает о возможном установлении публичного сервитута в отношении земельного участка с кадастровым номером 66:25:1701001:243, расположенного по адресу: Свердловская область, Сысертский район, поселок Первомайский, улица Березовая, дорога, площадью 8042 кв.м, в целях подключения (технологического присоединения) к сетям инженерно-технического обеспечения сроком на 10 лет.

Ознакомиться с ходатайством об установлении публичного сервитута и прилагаемым к нему описанием местоположения границ публичного сервитута можно на сайте Сысертского городского округа: <http://admsysert.ru/> или по адресу: 624022, Свердловская область, город Сысерть, улица Ленина, дом 35, кабинет № 25, в приемное время: вторник с 15-00 до 17-00 часов.

Правообладатели земельных участков, в отношении которых испрашивается публичный сервитут, если их права (обременения права) не зарегистрированы в Едином государственном реестре недвижимости, могут обратиться с заявлением об учете их прав (обременений права) на земельные участки с приложением копий документов, подтверждающих эти права (обременения права) в Администрацию Сысертского городского округа по адресу: 624022, Свердловская область, город Сысерть, улица Ленина, дом 35, кабинет № 3, в приемное время: понедельник – пятница с 08-00 до 17-00 часов. Срок подачи заявления — в течение тридцати дней со дня опубликования данного извещения.

Схема расположения границ публичного сервитута на часть земельного участка с кадастровым номером 66:25:1701001:243 для размещения газопровода низкого давления до границы земельного участка по адресу: Свердловская область, Сысертский район, п. Первомайский, ул. Березовая, 20 (кад. № 66:25:1701001:149)



Условные обозначения :

- Проектная граница публичного сервитута
- 66:25:1701001:243/чзу1 Обозначение части земельного участка, в отношении которой устанавливается публичный сервитут
- 66:25:1701001:243 Кадастровый номер земельного участка, на часть которого накладывается обременение в виде публичного сервитута
- Проектное местоположение газопровода низкого давления до 0.005 МПа
- Местоположение действующего подземного газопровода
- 1 Характерная точка границ публичного сервитута

Площадь части земельного участка с кадастровым номером 66:25:1701001:243, в отношении которой устанавливается публичный сервитут - 106 кв.м.

Обозначение характерных точек границ	Координаты, м	
	X	Y
1	366419,43	1546015,98
2	366418,37	1546020,89
3	366416,97	1546020,44
4	366412,38	1546034,72
5	366407,64	1546033,1
6	366413,74	1546014,15
1	366419,43	1546015,98

Система координат: МСК-66, зона 1
Кадастровый квартал 66:25:1701001